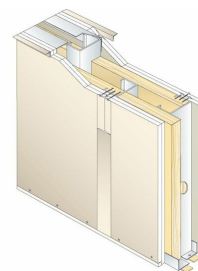


Cloison PRÉGYMÉTAL S180 - EI60 - 60dB - M90-50 - Isolant

- Cloison séparative à hautes performances acoustiques composée de deux demi-cloisons indépendantes délimitant un vide de construction garni de matelas de laine minérale.
- Chaque demi-cloison est constituée d'une ossature métallique et de 2 plaques PRÉGY de largeur 120 cm, vissées sur une même face de cette ossature.



APPLICATION

- Séparatifs entre logements ou tout local nécessitant une isolation acoustique renforcée.
- Pour les pièces humides privatives EB+p : utiliser un parement PRÉGYDRO.
- Pour les pièces humides collectives EB+c (cuisine et laverie collectives...) et EC : utiliser un parement PRÉGYWAB®.

DESCRIPTIF TYPE

Fourniture et pose d'une cloison séparative à haute performances acoustiques non porteuse PRÉGYMÉTAL, de chez Siniat ou techniquement équivalent, composée de plaques de plâtre PRÉGY vissées sur une double ossature métallique indépendante PRÉGYMÉTAL en acier galvanisé. Traitement des joints, angles, cueillies par bande pour joints et enduit PRÉGYLYS.

Mise en oeuvre conforme au DTU 25-41 et aux recommandations Siniat.

ATTRIBUTS TECHNIQUES

Composition du système	2+2 PRÉGYPLAC BA13 Std
Ossature	Montant PRÉGYMÉTAL M90-50
Épaisseur totale	180mm
Hauteur maximale	4.65m
Type d'isolant	<ul style="list-style-type: none"> - Laine de verre 2x45 mm ou 85 mm - Fibre de bois 2x45 mm ou 85 mm (classe de réaction au feu minimale E et masse volumique minimale de 50 kg/m³) - Isolant biosourcé Biofib'Trio 2x45 mm ou 85 mm - Paille de Riz de Camargue 2x45 mm ou 85 mm (classe de réaction au feu minimale E et masse volumique moyenne de 50 kg/m³)
Référence PV feu	EFFECTIS 07-A-009 + Ext.07/1
Classement de protection incendie	EI 60
Résistance au feu	60min
Référence acoustique	Simulation Acous STIFF
Rw+C	60dB
Référence mécanique	DTA 9/11_922*V3

CONFIGURATION DU SYSTÈME

	Entraxe ossature	Hauteur maximale	Pression au vent
M90-50 accolés à entraxe 60 cm	600mm	4.2m	200N/m ²
M90-50 simples à entraxe 60 cm	600mm	3.55m	200N/m ²

17/12/2024

	Entraxe ossature	Hauteur maximale	Pression au vent
M90-50 accolés à entraxe 40 cm	400mm	4.65m	200N/m ²
M90-50 simples à entraxe 40 cm	400mm	3.9m	200N/m ²

La mise en oeuvre doit être faite selon les DTU, DTA, Avis Techniques ou recommandations Siniat. Les performances du système sont données à titre indicatif, contacter le service technique pour vérification. Toute modification de références commerciales des composants invalide les performances techniques revendiquées et dégage Siniat de toute responsabilité.

17/12/2024