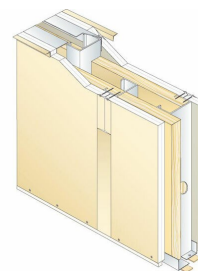


Cloison PRÉGYMÉTAL S120 TWIN BA25 S - EI60 - 61dB - M48-35 - Isolant

- Cloison séparative à hautes performances acoustiques composée de deux demi-cloisons indépendantes délimitant un vide de construction garni de matelas de laine minérale.
- Chaque demi-cloison est constituée d'une ossature métallique et d'une plaque épaisse PRÉGYTWIN de largeur 90 cm, vissées sur une même face de cette ossature.



APPLICATION

- Séparatifs entre logements, entre chambres d'hôtel, salles de spectacle ou de réunion, cinémas, écoles de musique, studios d'enregistrement, ...
- Cloison pour tout local nécessitant une isolation acoustique renforcée.
- Pour les pièces humides privatives EB+p : utiliser un parement PRÉGYTWIN HYDRO avec l'enduit PRÉGYDRO.
- Pour les locaux classés EB+c (cuisine et laverie collective...) : utiliser un parement PRÉGYTWIN HYDRO avec une sous-couche de protection à l'eau sous carrelage (SPEC)

DESCRIPTIF TYPE

Fourniture et pose d'une cloison séparative à haute performances acoustiques non porteuse PRÉGYMÉTAL S, de chez Siniat ou techniquement équivalent, composée de plaques de plâtre PRÉGYTWIN BA25 S vissées sur une double ossature métallique indépendante PRÉGYMÉTAL en acier galvanisé.

Traitement des joints, angles, cueillies par bande pour joints et enduit PRÉGYLYS.

La mise en oeuvre sera conforme au DTU 25-41 et aux recommandations Siniat.

ATTRIBUTS TECHNIQUES

Composition du système	1+1 PRÉGYTWIN BA25 S
Ossature	Montant PRÉGYMÉTAL M48-35
Épaisseur totale	120mm
Hauteur maximale	3.5m
Type d'isolant	- Laine de verre - Fibre de bois (classe de réaction au feu minimale E et masse volumique minimale de 50 kg/m ³) - Isolant biosourcé de type Biofib'Trio - Paille de riz de Camargue (classe de réaction au feu minimale E et masse volumique moyenne de 50 kg/m ³)
Référence PV feu	EFFECTIS 10-V-571 + Ext.11/1
Classement de protection incendie	EI 60
Résistance au feu	60min
Référence acoustique	Simulation CSTB OTP.16.000292.01.01
Rw+C	61dB
Référence mécanique	DTA 9/11_922*V4
Impact Carbone (Cycle A-D)	19.5kgCO ₂ /m ²
Épaisseur isolant	60mm

26/03/2025

CONFIGURATION DU SYSTÈME

	Entraxe ossature	Hauteur maximale	Pression au vent	Impact Carbone (Cycle A-D)
M48-35 accolés à entraxe 45 cm	450mm	3.5m	200N/m ²	23.57kgCO2/m2
M48-35 accolés à entraxe 90 cm	900mm	2.95m	200N/m ²	19.73kgCO2/m2
M48-35 simples à entraxe 45 cm	450mm	2.95m	200N/m ²	19.73kgCO2/m2
M48-35 simples à entraxe 90 cm	900mm	2.5m	200N/m ²	17.81kgCO2/m2

La mise en oeuvre doit être faite selon les DTU, DTA, Avis Techniques ou recommandations Siniat. Les performances du système sont données à titre indicatif, contacter le service technique pour vérification. Toute modification de références commerciales des composants invalide les performances techniques revendiquées et dégage Siniat de toute responsabilité.

26/03/2025